

FONDATION PIERRE GIANADDA  
1920 MARTIGNY, SUISSE

FÉVRIER 2025

VISITES COMMENTÉES  
EXPOSITION  
FRANCIS BACON

PRÉSENCE HUMAINE

du 14 février au 8 juin 2025

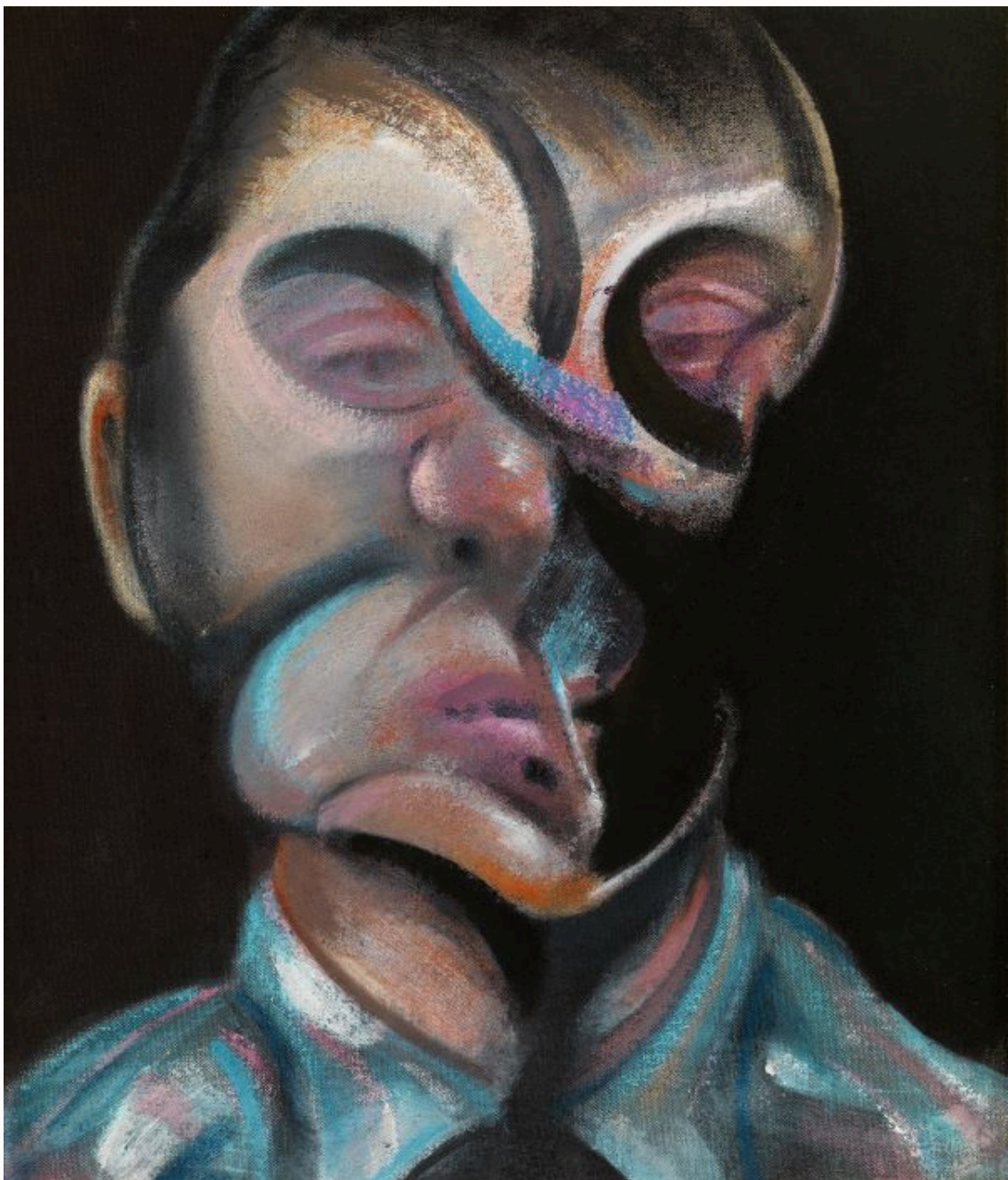
En collaboration avec la  
National Portrait Gallery, Londres

NATIONAL  
PORTRAIT GALLERY  
L O N D O N

*Francis Bacon* (1909-1992) est l'un des peintres les plus célèbres du XX<sup>e</sup> siècle. Il grandit à Dublin. Son enfance est marquée par la brutalité d'un père violent qui n'accepte pas l'homosexualité de son fils à l'adolescence et le chasse de sa maison. Après une errance qui passe par Londres, Berlin et enfin Paris où il découvre des dessins de Picasso qui suscite sa vocation de peintre autodidacte. Son art s'affirme comme un exorcisme, où il explore le portrait d'une manière complexe, le déformant, le torturant avec un engagement intense.

Aux cimes quelques autoportraits poignants exécutés après la disparition de ses proches, comme de son partenaire Peter Lacy, son amant George Dyer ou son compagnon des vingt dernières années John Edwards.

Cette exposition exceptionnelle présente l'œuvre troublante de cet artiste atypique du siècle dernier, profondément engagé dans la représentation du portrait, avec une mise en scène alliant peintures et photographies d'une manière sans précédent.



Francis Bacon, 1972, huile sur toile  
35.5 x 30.5 cm, The Lewis Collection

© The Estate of Francis Bacon. All rights reserved / 2025, ProLitteris, Zurich

Francis Bacon peint plus de cinquante autoportraits. Le peintre affirme « *...qu'autour de moi les gens sont morts comme des mouches, et qu'il ne restait plus personne d'autre à peindre que moi* ». Bacon ne cherche pas la ressemblance, mais avec une approche exclusive, il projette son image déformée, torturée par des distorsions violentes exprimées avec des couleurs vibrantes sur un fond noir. Une image du soi poignante qui exprime son angoisse et sa vulnérabilité.

## Visites commentées

**Mercredi 19 février à 19h**

présentée par Antoinette de Wolff  
guide conférencière

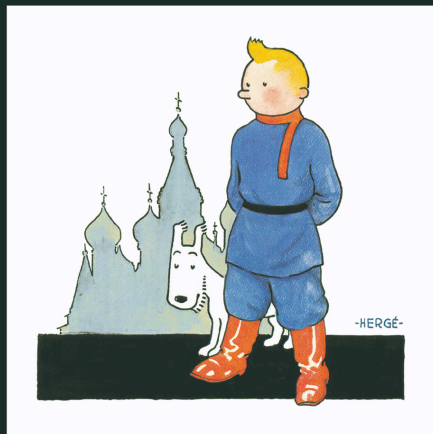
**Mercredi 26 février à 19h**

présentée par Martha Degiacomi  
historienne de l'Art

pour le bonheur de tous ...

**PROLONGATION DE L'EXPOSITION**

# LÉONARD GIANADDA



## SUR LES TRACES DE TINTIN

Fondation Pierre Gianadda

éditionsmoulinsart

En partenariat avec le musée Hergé, la Fondation Pierre Gianadda présente des vignettes des aventures de Tintin et des clichés de Léonard Gianadda.

## Nos collections permanentes à voir et à revoir



### Notre Parc de Sculptures

L'un des plus beaux d'Europe  
(Gazette Drouot)

Au cœur d'un véritable jardin botanique, se côtoient des maîtres de la sculpture du XX<sup>e</sup> siècle tels que César, Calder, Rodin...(parmi tant d'autres) et





les vestiges gallo-romains.  
Déambulez dans les allées  
ombragées et profitez d'un  
moment hors du temps !

Partez à la découvertes des  
secrets de nos sculptures grâce à  
notre Jeu de piste interactif  
*"Enquête à Garden Fonda"*

Visite virtuelle du  
Parc de Sculptures

## Notre Musée de l'Automobile

Le plus beau Musée de  
l'Automobile de Suisse.  
Découvrez ou redécouvrez cette  
collection exceptionnelle parmi  
laquelle se trouve de nombreux  
modèles uniques au monde.



Visite virtuelle du  
Musée de l'Automobile



### Notre Musées archéologique Gallo- Romain

La Fondation présente  
les principales  
trouvailles  
archéologiques faites  
à Martigny.



### Les Chefs-d'œuvre Suisses

Fondation pour l'Art, la  
culture et l'histoire,  
Winterthour.



### Sam Szafran dans les collections de la Fondation

Les principales  
œuvres de la  
collection de la  
Fondation racontent  
le lien tissé entre  
l'artiste et l'institution  
qui l'a  
particulièrement mis  
en valeur.



## La balade de Brigitte

Pour vous accompagner vers l'entrée de la Fondation Pierre Gianadda, ces œuvres symbolisent la force de l'amitié qui relie les êtres et les porte à donner corps à des idées qui embellissent la ville... et la vie.

Un projet porté et initié par Léonard Gianadda, en souvenir de Brigitte Mavromichalis (Mécène de la Fondation) avec le soutien de Madame Chantal Wohlwend.

*Photo © Sabine Papilloud*

À tous nos Mécènes, Donateurs, Amis  
Un grand MERCI !

## Merci à nos Sponsors



**UBS**



**ZURICH®**

Partenaire principal de la Fondation  
Pierre Gianadda

**Du 14 février 2025**

**au**

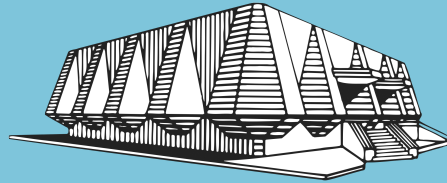
**8 juin 2025**

**de 10h00 à 18h00**

**CONSULTEZ NOTRE SHOP EN LIGNE**

ACHETEZ VOS BILLETS D'ENTRÉE

Cliquez ici



FONDATION PIERRE GIANADDA  
1920 MARTIGNY, SUISSE

Fondation Pierre Gianadda  
59, rue du Forum  
1920 Martigny  
+41 27 722 39 78  
[info@gianadda.ch](mailto:info@gianadda.ch)  
<https://www.gianadda.ch>



© 2025 Fondation Pierre Gianadda

Cet email a été envoyé à {{ contact.EMAIL }}. Vous avez reçu cet email car vous vous êtes inscrit sur Fondation Pierre Gianadda.

[Se désinscrire](#)