



FONDATION PIERRE GIANADDA
1920 MARTIGNY, SUISSE

MARS 2025

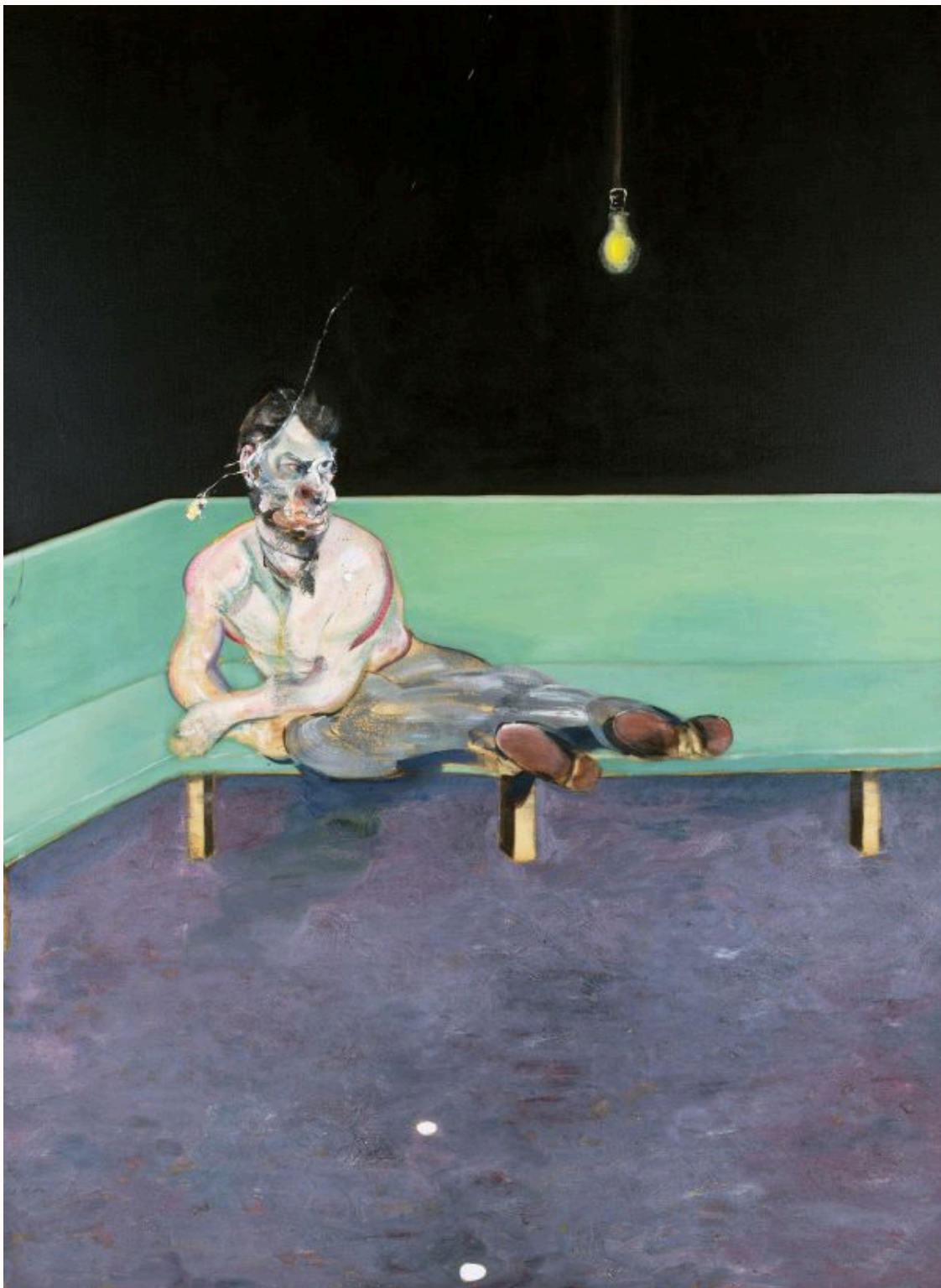
VISITES COMMENTÉES
DE L'EXPOSITION
FRANCIS BACON
PRÉSENCE HUMAINE

du 14 février au 8 juin 2025

En collaboration avec la
National Portrait Gallery, Londres

**NATIONAL
PORTRAIT GALLERY**
L O N D O N

Francis Bacon (1909-1992) est l'un des peintres les plus célèbres du XX^e siècle. Il grandit à Dublin. Son enfance est marquée par la brutalité d'un père violent qui n'accepte pas l'homosexualité de son fils à l'adolescence et le chasse de sa maison. Après une errance qui passe par Londres, Berlin et enfin Paris où il découvre des dessins de Picasso qui suscite sa vocation de peintre autodidacte. Son art s'affirme comme un exorcisme, où il explore le portrait d'une manière complexe, le déformant, le torturant avec un engagement intense. Aux cimes quelques autoportraits poignants exécutés après la disparition de ses proches, comme de son partenaire Peter Lacy, son amant George Dyer. Cette exposition exceptionnelle présente l'œuvre troublante de cet artiste atypique du siècle dernier, profondément engagé dans la représentation du portrait, avec une mise en scène alliant peintures et photographies d'une manière sans précédent.



Etude pour un portrait de Lucian Freud, 1964

Huile sur toile, 198 x 147.5 cm

La collection Lewis

The Estate of Francis Bacon. All rights reserved, DACS / Artimage 2025, ProLitteris, Zurich, 2025 Photo: Christie's Images / Bridgeman Images

Bacon peint son ami et rival Lucian Freud, un grand artiste figuratif britannique dont le grand-père était le célèbre Sigmund Freud. Inspirée par une photographie de John Deakin, cette étude révèle un décor froid avec un banc vert pâle qui se détache sur un fond noir animé par une ampoule dérisoire. Freud surgit, comme à l'affût devant un danger. Il semble vouloir se replier, dans la chair pétrifiée de son visage rongé par l'angoisse, on perçoit le regard inquiet.

Visites commentées

Les mercredis 5 et 26 mars à 19h

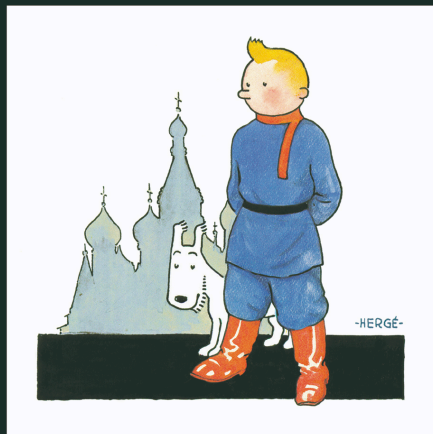
présentées par Antoinette de Wolff
guide conférencière

Les mercredis 12 et 19 mars à 19h

présentées par Martha Degiacomi
historienne de l'Art

**Les aventures de Tintin
et Léonard continuent**

LÉONARD GIANADDA



SUR LES TRACES DE TINTIN

Fondation Pierre Gianadda

éditionsmoulinsart

En partenariat avec le musée Hergé, la Fondation Pierre Gianadda présente des vignettes des aventures de Tintin et des clichés de Leonard Gianadda.

**Nos collections permanentes à voir
et à revoir**



Notre Parc de Sculptures

L'un des plus beaux d'Europe
(Gazette Drouot)

Au cœur d'un véritable jardin botanique, se côtoient des maîtres de la sculpture du XX^e siècle tels que César, Calder, Rodin...(parmi tant d'autres) et les vestiges gallo-romains. Déambulez dans les allées ombragées et profitez d'un moment hors du temps !

[Visite virtuelle du Parc de Sculptures](#)



Partez à la découvertes des secrets de nos sculptures grâce à notre Jeu de piste interactif *"Enquête à Garden Fonda"*

Notre Musée de l'Automobile

Le plus beau Musée de l'Automobile de Suisse.

Découvrez ou redécouvrez cette collection exceptionnelle parmi laquelle se trouve de nombreux modèles uniques au monde.

[Visite virtuelle du Musée de l'Automobile](#)





Notre Musées archéologique Gallo- Romain

La Fondation présente les principales trouvailles archéologiques faites à Martigny.



Les Chefs-d'œuvre Suisses

Fondation pour l'Art, la culture et l'histoire, Winterthour.



Sam Szafran dans les collections de la Fondation

Les principales œuvres de la collection de la Fondation racontent le lien tissé entre l'artiste et l'institution qui l'a particulièrement mis en valeur.



La balade de Brigitte

Pour vous accompagner vers l'entrée de la Fondation Pierre Gianadda, ces œuvres symbolisent la force de l'amitié qui relie les êtres et les porte à donner corps à des idées qui embellissent la ville... et la vie.

Un projet porté et initié par Léonard Gianadda, en souvenir de Brigitte Mavromichalis (Mécène de la Fondation) avec le soutien de Madame Chantal Wohlwend.

Photo © Sabine Papilloud

**À tous nos Mécènes, Donateurs, Amis
Un grand MERCI !**

Merci à nos Sponsors



UBS



ZURICH®

Partenaire principal de la Fondation Pierre
Gianadda

Du 14 février au 8 juin 2025
de 10h00 à 18h00

CONSULTEZ NOTRE SHOP EN LIGNE
ACHETEZ VOS BILLETS D'ENTRÉE

Cliquez ici



FONDATION PIERRE GIANADDA
1920 MARTIGNY, SUISSE

Fondation Pierre Gianadda
59, rue du Forum
1920 Martigny
+41 27 722 39 78
info@gianadda.ch
<https://www.gianadda.ch>



© 2025 Fondation Pierre Gianadda

Cet email a été envoyé à {{ contact.EMAIL }}. Vous avez reçu cet email car vous vous êtes inscrit sur Fondation Pierre
Gianadda.

[Se désinscrire](#)