



FONDATION PIERRE GIANADDA
1920 MARTIGNY, SUISSE

AVRIL 2025

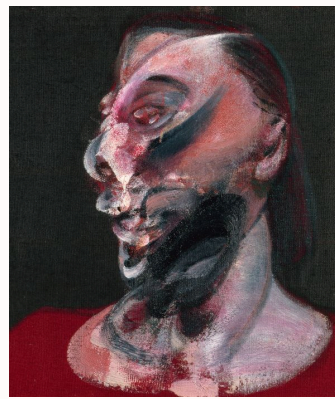
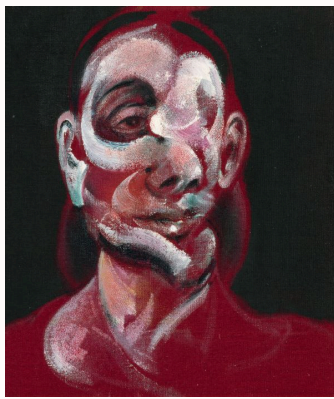
VISITES COMMENTÉES
DE L'EXPOSITION
FRANCIS BACON
PRÉSENCE HUMAINE

du 14 février au 8 juin 2025

En collaboration avec la
National Portrait Gallery, Londres

**NATIONAL
PORTRAIT GALLERY**
L O N D O N

Francis Bacon (1909-1992) est l'un des peintres les plus célèbres du XX^e siècle. Il grandit à Dublin. Son enfance est marquée par la brutalité d'un père violent qui n'accepte pas l'homosexualité de son fils à l'adolescence et le chasse de sa maison. Après une errance qui passe par Londres, Berlin et enfin Paris où il découvre des dessins de Picasso qui suscite sa vocation de peintre autodidacte. Son art s'affirme comme un exorcisme, où il explore le portrait d'une manière complexe, le déformant, le torturant avec un engagement intense. Aux cimes quelques autoportraits poignants exécutés après la disparition de ses proches, comme de son partenaire Peter Lacy, son amant George Dyer. Cette exposition exceptionnelle présente l'œuvre troublante de cet artiste atypique du siècle dernier, profondément engagé dans la représentation du portrait, avec une mise en scène alliant peintures et photographies d'une manière sans précédent.



Trois études de Muriel Belcher, 1966

Huile sur toile, 35.5 x 30.5 cm

Collection particulière

© The Estate of Francis Bacon. All rights reserved, ProLitteris, Zurich and DACS/Artimage, London 2025.

Photo: Prudence Cuming Associates Ltd

Trois études de Muriel Belcher

Muriel Belcher fut la fondatrice et l'âme du *Colony Room*, un club privé de Soho fréquenté par des artistes, des écrivains, des penseurs radicaux et des esprits libres dont les noms sont significatifs de la scène artistique britannique de l'après-guerre. Bacon découvre le *Colony Room* en 1948 et ce club demeura un de ces lieux de prédilection pour aller boire un verre. On qualifiait Muriel Belcher de sorcière bienveillante à l'esprit vif et caustique.

Ces trois portraits capturent la personnalité de Muriel Belcher, exprimés par ses cheveux flottants, ses sourcils arqués et son nez proéminent. Ses traits du visage sont fortement déformés dans chacun des portraits, traités avec des coups de pinceau longs et larges. La palette de Bacon est variée pour changer le ton et l'ambiance des panneaux : les rouges ardents du portrait central contrastent avec ceux plus calmes des deux autres. Il est intéressant de relever que souvent Bacon ne supprime pas complètement la ressemblance elle cohabite avec la déformation comme dans ces trois portraits.

Catalogue de l'exposition : 35.-

FRANCIS BACON

Présence humaine



En collaboration avec la National Portrait Gallery, Londres

Fondation Pierre Gianadda

**Pour accéder à
notre boutique en ligne
Cliquez ici**

Visites commentées

Les mercredis 2, 9 et 30 avril à 19h

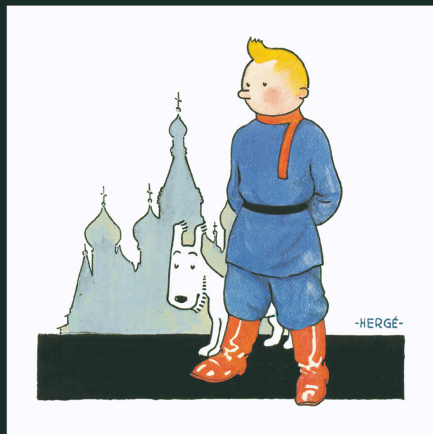
**présentées par Martha Degiacomi
historienne de l'Art**

Les mercredis 16 et 23 avril à 19h

**présentées par Antoinette de Wolff
guide conférencière**

**Les aventures de Tintin
et Léonard continuent**

LÉONARD GIANADDA



SUR LES TRACES DE TINTIN

Fondation Pierre Gianadda

éditionsmoulinsart

En partenariat avec le musée Hergé, la Fondation Pierre Gianadda présente des vignettes des aventures de Tintin et des clichés de Léonard Gianadda.

**Nos collections permanentes à voir
et à revoir**



Notre Parc de Sculptures

L'un des plus beaux d'Europe
(Gazette Drouot)

Au cœur d'un véritable jardin botanique, se côtoient des maîtres de la sculpture du XX^e siècle tels que César, Calder, Rodin...(parmi tant d'autres) et les vestiges gallo-romains. Déambulez dans les allées ombragées et profitez d'un moment hors du temps !

Victor Hugo par Auguste Rodin

[Visite virtuelle du Parc de Sculptures](#)



Partez à la découvertes des secrets de nos sculptures grâce à notre Jeu de piste interactif "*Enquête à Garden Fonda*"

Notre Musée de l'Automobile

Le plus beau Musée de l'Automobile de Suisse.

Découvrez ou redécouvrez cette collection exceptionnelle parmi laquelle se trouve de nombreux modèles uniques au monde.



[Visite virtuelle du Musée de l'Automobile](#)



Notre Musées archéologique Gallo- Romain

La Fondation présente les principales trouvailles archéologiques faites à Martigny.



Les Chefs-d'œuvre Suisses

Fondation pour l'Art, la culture et l'histoire, Winterthour.



Sam Szafran dans les collections de la Fondation

Les principales œuvres de la collection de la Fondation racontent le lien tissé entre l'artiste et l'institution qui l'a particulièrement mis en valeur.



La balade de Brigitte

Pour vous accompagner vers l'entrée de la Fondation Pierre Gianadda, ces œuvres symbolisent la force de l'amitié qui relie les êtres et les porte à donner corps à des idées qui embellissent la ville... et la vie.

Un projet porté et initié par Léonard Gianadda, en souvenir de Brigitte Mavromichalis (Mécène de la Fondation) avec le soutien de Madame Chantal Wohlwend.

Photo © Sabine Papilloud

**À tous nos Mécènes, Donateurs, Amis
Un grand MERCI !**

Merci à nos Sponsors



UBS



ZURICH®

Partenaire principal de la Fondation Pierre
Gianadda

Du 14 février au 8 juin 2025
de 10h00 à 18h00

CONSULTEZ NOTRE SHOP EN LIGNE
ACHETEZ VOS BILLETS D'ENTRÉE

Cliquez ici



SBB CFF FFS

RailAway

En voyageant avec les transports publics, vous arrivez à destination sans stress ni problème de parking et vous bénéficiez d'une **réduction de 20%** sur l'entrée. Vous bénéficiez de l'offre RailAway quel que soit votre titre de transport (ex. billet des transports publics ordinaire, carte journalière, billet dégriffé, abonnement général ou communautaire). Plus d'informations sur l'offre et les possibilités de **réservation sur cff.ch**



FONDATION PIERRE GIANADDA
1920 MARTIGNY, SUISSE

Fondation Pierre Gianadda
59, rue du Forum
1920 Martigny
+41 27 722 39 78

info@gianadda.ch
<https://www.gianadda.ch>



© 2025 Fondation Pierre Gianadda

Cet email a été envoyé à {{ contact.EMAIL }}. Vous avez reçu cet email car vous vous êtes inscrit sur Fondation Pierre Gianadda.

[Se désinscrire](#)