



FONDATION PIERRE GIANADDA
1920 MARTIGNY, SUISSE

 SBB CFF FFS

RailAway

HIT TRANSPORTS PUBLICS MAI 2025

Nous avons le plaisir de vous présenter l'offre
ART'N'RAIL FONDATION PIERRE GIANADDA

Venez découvrir notre nouvelle exposition

FRANCIS BACON, PRÉSENCE HUMAINE

En collaboration avec la National Portrait Gallery de Londres

[en transport publics.](#)

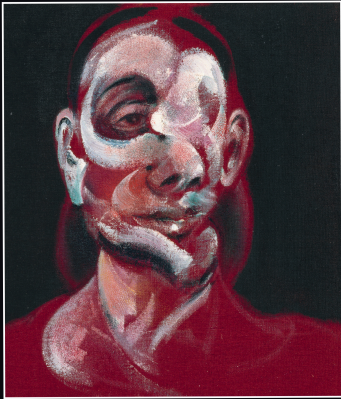
Rendez-vous à Martigny sans stress ni problème de parking

et bénéficiez d'une **réduction jusqu'à 50 %** sur votre trajet aller-retour ainsi qu'un rabais de 10% sur l'entrée dans tout le musée.

Pour plus d'informations sur l'offre et pour réserver vos titres de transports

Cliquez ici

FRANCIS BACON
PRÉSENCE HUMAINE
En collaboration avec la National Portrait Gallery, Londres



Fondation Pierre Gianadda
Martigny 14 février – 8 juin 2025
Tous les jours de 10 h à 18 h Suisse

Exposition Francis Bacon

Présence humaine

En collaboration avec la National Portrait Gallery de Londres.

Figure incontournable de l'art du XXe siècle, il s'affranchit des conventions du portrait figuratif pour plonger au cœur de la condition humaine.

Tous les jours de 10h00 à 18h00

Du 14 février au 8 juin 2025

Les aventures de Léonard et de Tintin continuent


Dans les galeries du Foyer

En partenariat avec le Musée Hergé de Louvain-la-Neuve.

Un voyage dans le temps et dans le monde en compagnie de Léonard Gianadda et de Tintin.

Jusqu'au 23 novembre 2025.

LÉONARD GIANADDA



**SUR LES TRACES
DE TINTIN**

Fondation Pierre Gianadda éditions **moulinsart**

Découvrez nos deux nouvelles expositions

LÉONARD GIANADDA

Photoreporter



Fondation Pierre Gianadda

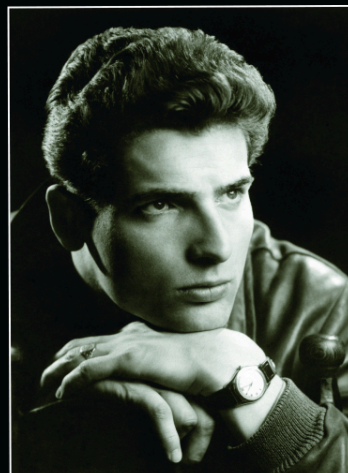
Martigny

avril - octobre
Tous les jours de 10 h à 18 h

Vieil Arsenal

LÉONARD GIANADDA

ET LA FONDATION



Fondation Pierre Gianadda

Martigny

avril - octobre
Tous les jours de 10 h à 18 h

Vieil Arsenal

A voir ou à revoir au Vieil Arsenal



Au Vieil Arsenal de la Fondation
LÉONARD GIANADDA
80 ans d'histoires à partager



Profitez également de nos
expositions permanentes



Notre Parc de Sculptures

L'un de cinq plus beaux parcs de sculptures d'Europe (Gazette Drouot).

Déambulez dans les allées ombragées de notre jardin botanique et découvrez au gré de votre balade des œuvres d'Arman, Brâncusi, Dubuffet, Moore..., d'intéressants vestiges gallo-romain, de magnifiques plans d'eau.

[Visite virtuelle ici](#)

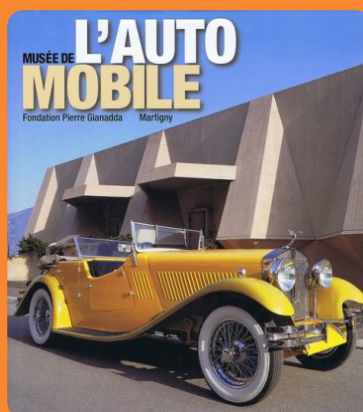


Sam Szafran

Collection de la Fondation

Les Chefs-d'œuvre Suisses

Fondation pour l'Art, la culture et l'histoire, Winterthour.



Notre Musée de l'Automobile

Le plus beau Musée de l'Automobile de Suisse regroupant 42 véhicules anciens en état de marche dont



Notre Musée archéologique Gallo-Romain

La Fondation présente dans une muséographie moderne les principales trouvailles faites à Martigny : offrandes, monnaies, stèles, poteries, bijoux...

de nombreux modèles
uniques.

[Visite virtuelle ici](#)

Liens utiles

[Achetez vos billets d'entrée](#)

[Accédez à notre boutique en ligne](#)

DÉCOUVREZ ÉGALEMENT

[NOTRE 47e SAISON MUSICALE 2024-2025](#)

[Réservez vos places de concerts](#)

Ouvert tous les jours
de 10h à 18h

Fondation Pierre Gianadda - Rue du Forum 59 - 1920 Martigny

Site web : <https://www.gianadda.ch>

E-mail : info@gianadda.ch

Téléphone : +41 (0)27 722 39 78



Cet email a été envoyé à {{ contact.EMAIL }}. Vous avez reçu cet email car vous vous êtes inscrit sur Fondation Pierre Gianadda.

[Se désinscrire](#)

© 2025

Fondation Pierre Gianadda

