

FONDATION PIERRE GIANADDA  
1920 MARTIGNY, SUISSE



Juillet 2025

Exposition  
**DE REMBRANDT À VAN GOGH**  
*Collection Armand Hammer*  
*Hammer Museum, Los Angeles*

**HAMMER MUSEUM**

**Manifesto**  
Expo

Cette exposition de Rembrandt à Van Gogh présente une quarantaine d'œuvres couvrant quatre siècles d'histoire de l'art. Cette magnifique collection vient du Musée Hammer de Los Angeles créé par Armand Hammer en 1990, un homme d'affaires, un collectionneur et un philanthrope. Fils d'un couple russo-américain, né à New York en 1889, qui, à côté de sa carrière professionnelle se consacre à rassembler des œuvres d'art pour les montrer au public. Le musée Hammer héberge de remarquables tableaux qui reflètent la vision et la passion de son fondateur. A part quelques anciens comme Titien, Rembrandt, Rubens, les artistes français représentent avec brio cet événement avec Fragonard, Manet, Gauguin, Degas, Renoir, Monet etc. Également exposés, des bronzes de Daumier, qui témoignent de ce caricaturiste de génie qui a fait trembler les empereurs et les politiciens. Ses sculptures proviennent du fonds permanent du Hammer Museum qui détient plus de 7500 œuvres de Daumier, la plus grande collection hors de la France.

Un petit souffle artistique de la Californie bat sur les cimes de la Fondation en offrant une remarquable balade éclectique à travers les grands mouvements de l'histoire de l'art.



Vincent van Gogh, *le Semeur*

Vers 1888, huile sur toile, 60,3 x 67,3 cm.

Armand Hammer Collection, Don de la Fondation Armand Hammer, Hammer Museum, Los Angeles

Van Gogh admire le rendu de la lumière chez Rembrandt dans cette toile la lumière habite les formes. Van Gogh interprète dans cette scène la peinture éponyme de Millet. En action, une silhouette brossée avec un trait dynamique et elliptique qui répand, avec un geste ample, une terre dont les tons bleus tracés avec des coups de pinceaux elliptiques. Le champ semble comme une immense vague d'un bleu outremer qui déferle. Une ligne d'horizon portée très haute, avec des cheminées fumantes qui témoignent de l'industrialisation, en contraste avec l'humilité du Semeur en communion avec son champ. La palette à dominante de bleu, d'ocre et de mauve tisse une atmosphère crépusculaire. La touche de cette œuvre y est sismique, si expressive ! Né dans le Brabant septentrional en 1853, doté d'un tempérament lunatique, Van Gogh abandonne son métier de prédicateur. Il devient peintre et part pour Paris. Ce tableau correspond à son séjour à Arles en 1888 région dont il apprécie la lumière.

### Visites commentées nocturnes

Le 2 juillet, présentée par Antoinette de Wolff

Les 9 et 23 juillet, présentées par Martha Degiacomi

Les 16 et 30 juillet, présentées par Sophia Cantinotti

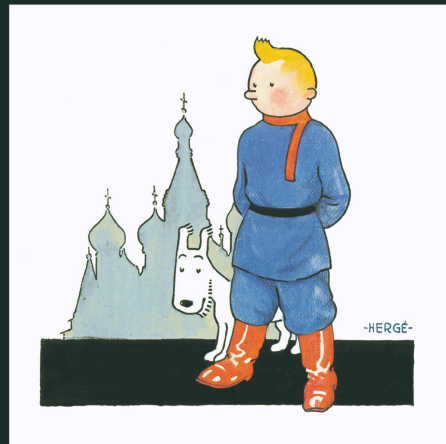
Rendez vous à 19h00

Prolongation à la demande générale !

Exposition

*Léonard Gianadda sur les traces de Tintin*

# LÉONARD GIANADDA



## SUR LES TRACES DE TINTIN

Fondation Pierre Gianadda

éditionsmoulinsart

Cette exposition, présentée dans les galeries du Foyer, enthousiasme les petits et les grands depuis l'été 2024. Organisée en partenariat avec le Musée Hergé, elle nous fait voyager dans le temps et dans le monde grâce à une quarantaine de cases extraites des *Aventures de Tintin* dialoguant chacune avec autant de photographies prises par Léonard Gianadda lors de ses nombreux voyages.



# Profitez de nos expositions permanentes sans modération ...



## Sam Szafran dans les collections de la Fondation

Les principales œuvres de la collection de la Fondation racontent le lien tissé entre l'artiste et l'institution qui l'a particulièrement mis en valeur.



## Musée Archéologique

La Fondation présente les principales trouvailles archéologiques faites à Martigny.



## Musée de l'Automobile

Le plus beau Musée de l'Automobile de Suisse. Découvrez ou redécouvrez cette collection exceptionnelle parmi laquelle se trouve de nombreux modèles uniques au monde.

[Visite virtuelle ici](#)

## Notre Parc de Sculptures



Nikki de Saint-Phalle, Les Baigneurs, 1984© FPG

L'un des cinq plus beaux parcs de sculptures d'Europe selon la Gazette Drouot. Déambulez dans les allées d'un véritable jardin botanique ombragé et découvrez un magnifique parcours de sculptures du XX<sup>e</sup> siècle. Vous y retrouverez des œuvres d'Armand, Brâncuși, Calder, Lalanne, Rodin ... et bien plus encore.

[Visite virtuelle du Parc ici](#)



## Enquête à Garden Fonda

Partez à la découverte des secrets de nos sculptures grâce à notre Jeu de piste interactif "Enquête à Garden Fonda".

En famille ou entre amis, divertissement garanti !

Préparez votre venue :

Créez vous un compte et soyez prêt à partir à l'aventure !



[Lien direct ici](#)

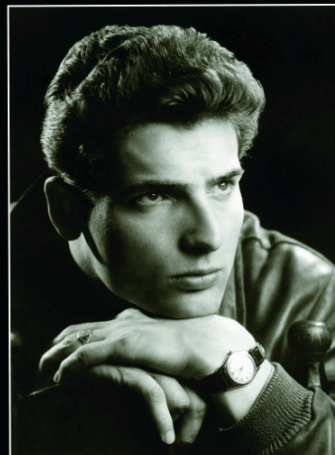
Deux nouvelles expositions vous attendent  
au Vieil Arsenal d'Avril à Octobre

### LÉONARD GIANADDA Photoreporter



Fondation Pierre Gianadda  
Martigny avril - octobre  
Tous les jours de 10 h à 18 h Vieil Arsenal

### LÉONARD GIANADDA ET LA FONDATION



Fondation Pierre Gianadda  
Martigny avril - octobre  
Tous les jours de 10 h à 18 h Vieil Arsenal

... Et d'une pause gourmande  
au Patio des Jardins

*Notre nouvelle carte des mets apéritifs vous y attend*

# APÉRITIF

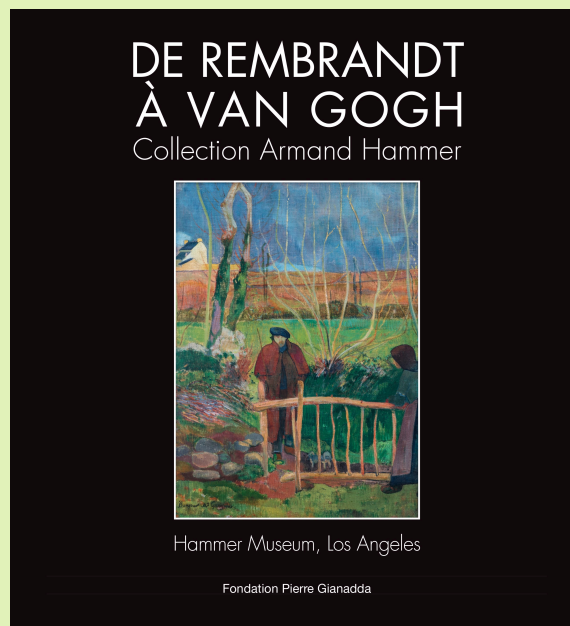
Tomme de Martigny  
avec son pain de seigle  
CHF/€ 9.-

Mini pizza  
margherita  
CHF/€ 10.-

Toast tartare  
CHF/€ 6.-

FONDATION PIERRE GIANADDA - RUE DU FORUM 59, CH 1920 MARTIGNY

## Liens utiles :



Billetterie en ligne

Catalogue de l'exposition

E-billet envoyé par mail

CHF 35.-

Commandez ici

Commandez ici

Envie de découvrir notre boutique en ligne ?

Vous y trouverez nos catalogues, objets dérivés ...  
et de nombreuses idées cadeaux

[Cliquez ici](#)

### Envie de partager avec nous des concerts exceptionnels ?

La saison musicale de la Fondation Pierre Gianadda vous propose  
13 concerts placés sous le signe de l'excellence, de la créativité  
et de la découverte.

[Cliquez ici](#)

Notre équipe vous accueille  
Tous les jours  
de 9h00 à 18h00



**RailAway**

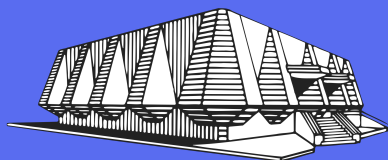
En voyageant avec les transports publics, vous arrivez à destination sans stress ni problème de parking et vous bénéficiez d'une réduction de 30% sur l'entrée. Vous bénéficiez de l'offre RailAway quel que soit votre titre de transport (ex. billet des transports publics ordinaire, carte journalière, billet dégriffé, abonnement général ou communautaire). Plus d'informations sur l'offre et les possibilités de réservation sur [cff.ch](http://cff.ch)

Merci à



Partenaire principal de la Fondation Pierre Gianadda





FONDATION PIERRE GIANADDA  
1920 MARTIGNY, SUISSE

Fondation Pierre Gianadda  
Rue du Forum 59  
1920 Martigny  
[info@gianadda.ch](mailto:info@gianadda.ch)  
+41 722 39 78

[Se désinscrire](#)