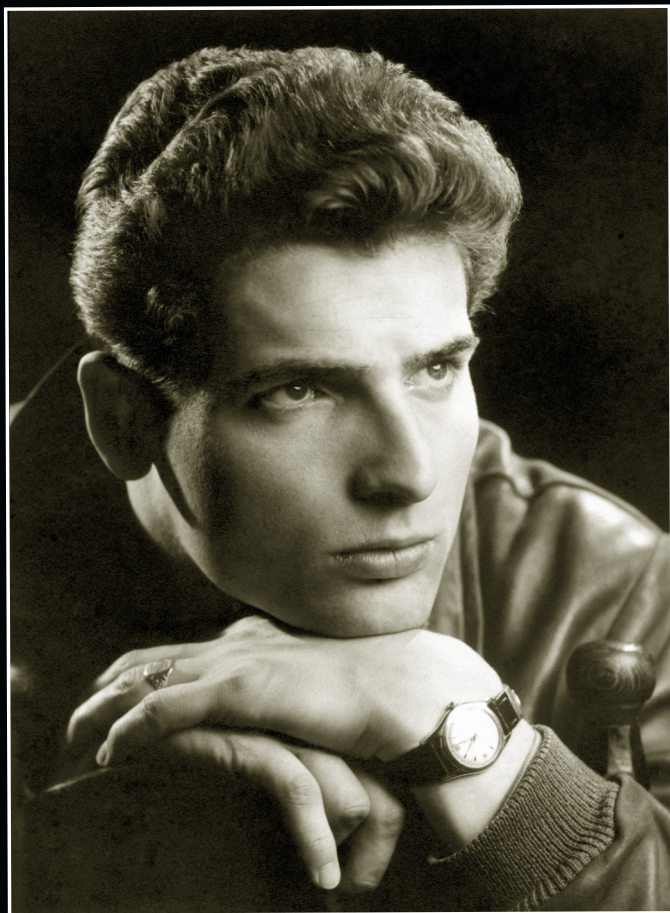


LÉONARD GIANADDA

Hommage en photographies



Fondation Pierre Gianadda

Martigny

28 novembre 2024 – 2 février 2025

Tous les jours de 10 h à 18 h

Suisse



SBB OFF FFS
Offre RailAway
20% de réduction sur l'entière Fondation

Le Musée
d'Art et d'Architecture
de Martigny
Région Valais

LOTTERIE
ROMANDE

Théâtre

ZURICH

Levillard

Veuthey & Cie
Martigny SA

MONTEBELLUNA

matériaux
Matériaux PLUS SA
Sant - martigny - Veuthey - Valais

tcs

FONDATION PIERRE GIANADDA MARTIGNY SUISSE



1978 46 ans 2024

LÉONARD GIANADDA
Hommage en photographies

28 novembre 2024 – 2 février 2025. Tous les jours 10h – 18h

Le 3 décembre 2023, Léonard Gianadda a tiré sa révérence, nous léguant un formidable héritage, œuvre de toute une vie. La Fondation Pierre Gianadda rend hommage à son fondateur à travers des photographies et des témoignages:

Le photographe. De 1953 à 1961, Léonard Gianadda voyage avec un appareil photo autour du cou. D'abord aux États-Unis, puis dans les pays méditerranéens, en URSS et en Amérique du Sud. De ses expéditions, il ramène des milliers d'images.

Le bâtisseur. En 1961, il ouvre un bureau d'ingénieurs à Martigny. Les chantiers s'enchaînent et le bureau se fait connaître en Valais et en Suisse. Il construit aussi de nombreux logements.

Le directeur. Bouleversé par le décès accidentel de son frère Pierre en juillet 1976, Léonard crée une Fondation à sa mémoire. Il construit l'édifice autour des vestiges d'un temple gallo-romain et, pendant 45 ans, il travaille avec passion pour donner à son institution une visibilité internationale. Il monte 180 expositions, admirées par près de 11 millions de visiteurs, et organise 46 saisons musicales.

Le mécène. Au cours de sa vie, Léonard Gianadda s'est illustré comme mécène. Plusieurs exemples de ses actions sont visibles à Martigny, dont les sculptures des giratoires et les vitraux des chapelles. Son œuvre est désormais poursuivie par les Fondations Pierre Gianadda, Annette et Léonard Gianadda et Léonard Gianadda Mécénat.

AU FOYER

LÉONARD GIANADDA SUR LES TRACES DE TINTIN

En partenariat avec le Musée Hergé, des vignettes des *Aventures de Tintin* et des photographies de Léonard Gianadda réalisées entre 1953 et 1961 sont présentées en parallèle dans sept chapitres. Cette rencontre des deux globe-trotters rappelle aux visiteurs des souvenirs oubliés.

SAM SZAFRAN DANS LES COLLECTIONS DE LA FONDATION

Les principales œuvres de la collection de la Fondation racontent le lien tissé entre l'artiste et l'institution qui l'a particulièrement mis en valeur.

CHEFS-D'ŒUVRE SUISSES

FONDATION POUR L'ART, LA CULTURE ET L'HISTOIRE, WINTERTHOUR

A découvrir des peintures emblématiques de peintres suisses de grand renom.

AU VIEIL ARSENAL – ouverture en avril 2025

LÉONARD DE VINCI, L'INVENTEUR Plus d'une centaine de fac-similés et maquettes illustrent la puissance créatrice de Léonard de Vinci, peintre et sculpteur mais aussi ingénieur, architecte, anatomiste, horloger...

LÉONARD GIANADDA 88 ans d'histoires à partager Parcours de Léonard Gianadda, du photoreporter des années 1950 à l'académicien des Beaux-Arts.

MUSÉE ARCHÉOLOGIQUE GALLO-ROMAIN

Construite autour des vestiges du plus ancien temple gallo-romain de Suisse – sanctuaire dédié notamment au dieu Mercure et mis au jour en 1976 – la Fondation présente dans une muséographie moderne les principales trouvailles archéologiques faites à Martigny : offrandes, monnaies, stèles, poteries, bijoux, armes, etc., ainsi que les Grands Bronzes d'Octodure trouvés en 1883, le Trésor de la Dèyley et les statues d'Apollon et d'Hercule... Au départ de la Fondation, promenade archéologique avec le Tepidarium, le sanctuaire de Mithra, la domus Minerva, l'Amphithéâtre romain... Ouvrage *Martigny-la-Romaine*, 352 pages. CHF / € 35.

MUSÉE DE L'AUTOMOBILE

Le plus beau Musée de l'Automobile de Suisse regroupe 42 véhicules anciens (1897-1939) en état de marche. Collection exceptionnelle de 15 voitures de fabrication suisse (Stella, Zedel, Maximag, 2 Sigma, 2 Turicum, 3 Pic-Pic, 5 Martini). Nombreux modèles uniques au monde. Ouvrage *Le Musée de l'Automobile*. CHF / € 39.

PARC DE SCULPTURES

Autour de la Fondation se trouve l'un des cinq plus beaux parcs de sculptures d'Europe (*Gazette Drouot*), dans le cadre d'un véritable jardin botanique, ombragé et agrémenté de magnifiques plans d'eau et d'intéressants vestiges gallo-romains. Très enrichissant parcours de la sculpture du XX^e siècle, avec des œuvres d'Arman, Arp, Max Bill, Blättler, Bourdelle, Brancusi, Bury, Calder, César, Chagall (La cour), Chillida, Dubuffet, Ernst, Hepworth, Indiana, Ipousteguy, de Kooning, Claude et François Lalanne, Laurens, Maillo, Marini, Miró, Moore, Niki de Saint Phalle, Penalba, Raynaud, Renoir-Guino, Richier, Rodin, Szafran, Segal, Tapiés, Venet, etc.

Ouvrage *Léonard Gianadda, la Sculpture et la Fondation*, 392 pages. CHF / € 35.

CONCERTS À LA FONDATION À 19H30 (SAUF * À 17H)

- 08.12.24 * Concert du Souvenir
René Jacobs (direction), Zürcher Singakademie,
Kammerorchester Basel – Joseph Haydn
- 19.01.25
à 11h Concert Jeune Public – Ensemble Valéik, Elise Lehec (direction
artistique), Roland Vouilloz (récitant)
Saint-Saëns, *Le Carnaval des Animaux*
- 26.01.25* Trio Wanderer – Rachmaninoff, Dvořák, Schubert
- 17.02.25 Arcadi Volodos (piano) – Schubert, Schumann, Liszt / Volodos
- 07.03.25 Barbara Hannigan (direction et soprano), Orchestre de chambre
de Lausanne – Goffam Khayam, Haydn, Stravinski, Bartók
- 31.03.25 Lucas & Arthur Schubert (2 pianos et piano à 4 mains)
Mendelssohn, Schubert, Ravel, Stravinski
- 27.04.25 Ana Vidović (guitare), Cuarteto Casals – Arriaga, Boccherini, Turina
- 14.05.25 Gilbert Varga (direction), Seohyun Kim et David Castro-Balbi
(violons), CHAARTS, Chamber Artists
Mozart, Bach, Tchaïkovski

Sous réserve de modifications – Réservations : www.gianadda.ch

TARIFS ET INFORMATIONS

Entrée générale : adultes CHF / € 15 ; seniors CHF / € 13 ; familles (parents et enfants mineurs) CHF / € 35 ; enfants des 10 ans, étudiants jusqu'à 25 ans CHF / € 8. Cartes permanentes. Gratuité sur présentation d'une carte Raiffeisen Sociétaire MemberPlus. Prix spéciaux pour groupes. Accès pour handicapés. Chaises roulantes et rollateurs à disposition. Salles pour séminaires, conférences, etc. (50 à 150 personnes). Salles d'expositions climatisées. Grands parkings gratuits avec chargeurs pour voitures électriques. Visites commentées sans supplément en principe les mercredis à 19 heures ou payantes sur demande (français, anglais, allemand). Librairie, art-shop. Pique-niques autorisés dans les jardins. Chaque demi-heure, bus gare CFF (arrêt Fondation Pierre Gianadda).

Sur présentation d'une quittance « simple course » du tunnel du Grand-St-Bernard et d'un billet d'entrée timbré et daté par la Fondation, le retour en Italie dans les trois jours est gratuit, y compris pour les autocars.

RENSEIGNEMENTS, LOCATIONS ET RÉSERVATIONS :

FONDATION PIERRE GIANADDA, RUE DU FORUM 59, CH-1920 MARTIGNY
Téléphone +41 (0)27 722 39 78 – www.gianadda.ch – info@gianadda.ch
Les prix en euros sont donnés à titre indicatif.

NOS PROCHAINES EXPOSITIONS

FRANCIS BACON
PRÉSENCE HUMAINE

National Portrait Gallery, Londres
du 14 février au 6 juin 2025 – Tlj de 10h à 18h

DE REMBRANDT À VAN GOGH

Collection Armand Hammer, Los Angeles
du 20 juin au 23 novembre 2025 – Tlj de 9h à 18h

Martigny

Barryland, Musée et Chiens du Saint-Bernard, fermeture pour transformation
Fondation Louis Moret, me-dim, 15h à 18h / Fondation Tissières, ma, me, je, sa, di, 13h30 à 17h

Salvin

Zoo des Marcétois, tous les jours, 10h à 23h

Saint-Maurice

Trésor de l'abbaye de Saint-Maurice, mars-oct. ma-ve, 10h à 17h30 – nov-mars, ma-dim, 13h30 à 17h

Lausanne

Fondation de l'Héritage, Trésors du Petit Palais de Genève (24.01.01.06.25) ma-di, 10h à 18h, jeu 10h à 21h

Evian

Palais Lumière, Henri Martin - Henri le Sidaner, deux talents fraternels (08.06.24-05.01.25), lu 14h à 19h, ma-di 10h à 19h

HENRIEUX

CHRISTIE'S

Le Nouvelliste

Hôtel La Pote d'Octobre

MARTIGNY

Fondation
Coromandel

groupe mutual

V
HOTEL

FONDATION
PIERRE GIANADDA
FAMILLE GIANADDA

Suisse

POWERY